

Светильник напольный, венчающий «ЛТУ03»



Напряжение, В: 220 ± 10%

Номинальная частота, Гц: 50

Климатическое исполнение: У1

Габаритные размеры: -

Назначение

Функционально-декоративное освещение парков, скверов, пешеходных дорожек, зон отдыха, прилегающих

территорий автозаправочных станций, автостоянок



Преимущества

- Светильник имеет оригинальный дизайн
- Светильник обладает антивандальными свойствами и защищен от коррозии
- Защитное стекло обладает антивандальными свойствами и не изменяет параметров под воздействием ультрафиолета
- Используемая в светильнике компактная люминесцентная лампа экономична и обеспечивает хорошую цветопередачу
- Светильник прост и удобен в эксплуатации



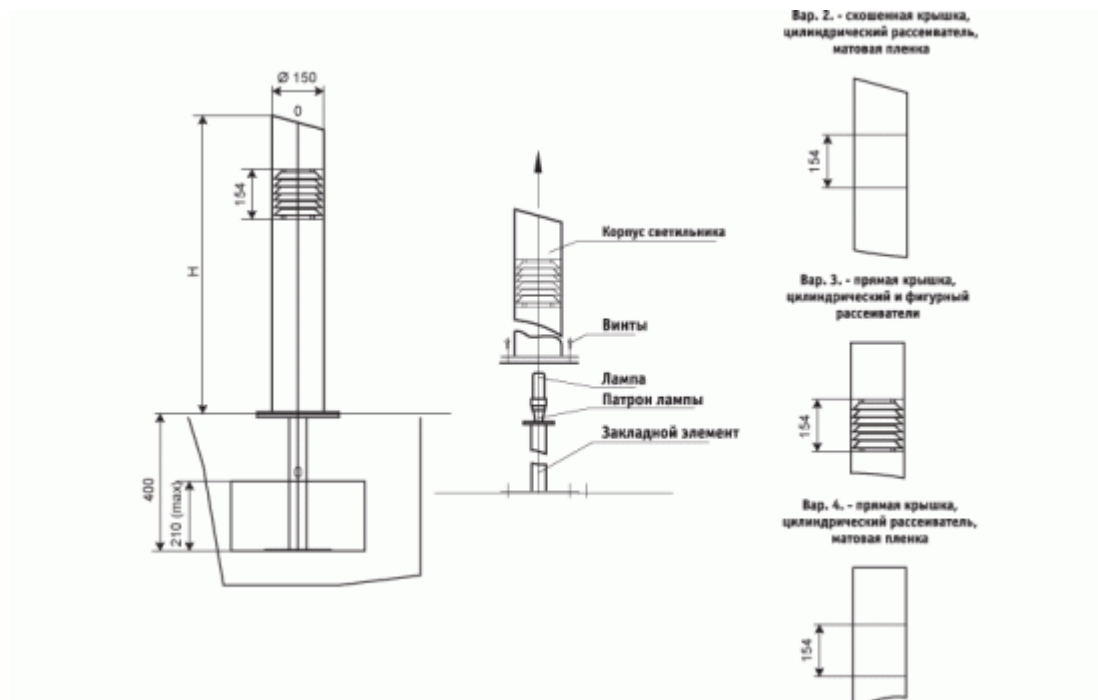
Установка и обслуживание

- Светильник крепится винтами к закладному элементу, входящему в комплект поставки
- Закладной элемент, имеющий отверстия для ввода кабеля, бетонируется в грунте
- Техническое обслуживание светильника производится при снятом корпусе

Конструкция

- Корпус изготовлен из стальной трубы, окрашенной атмосферостойкой эмалью
- Защитное стекло из светостабилизированного поликарбоната

- Внутри защитного стекла установлена матовая пленка или светоперераспределяющая решетка ПРА и патрон установлены на стальной панели



Технические параметры светильников

Наименование	Тип лампы	Номинальная мощность, Вт	Патрон	КПД, % (не менее);	Степень защиты	Масса, кг (не более);	Конструктивные особенности	Габаритные размеры DхН, мм	Тип кривой силы света в верт. плоскости (КСС);
--------------	-----------	--------------------------	--------	--------------------	----------------	-----------------------	----------------------------	----------------------------	--

ЛТУ03-20-004	КЛЛ	20	E27	60	IP54	12,5	Скошенная крышка, цилиндрический рассеиватель, фигурный рассеиватель	150x500	Круглосимметричная/синусная
--------------	-----	----	-----	----	------	------	--	---------	-----------------------------

ЛТУ03-20-005	КЛЛ	20	E27	60	IP54	19,5	Скошенная крышка, цилиндрический рассеиватель, фигурный рассеиватель	150x900	Круглосимметричная/синусная
--------------	-----	----	-----	----	------	------	--	---------	-----------------------------

ЛТУ03-20-	КЛЛ	20	E27	60	IP54	12,5	Прямая	150x500	Круглосимметричная/синусная
-----------	-----	----	-----	----	------	------	--------	---------	-----------------------------

006							крышка, цилиндричес кий рассеиватель , фигурный рассеиватель		усная
ЛТУ03-20-007	КЛЛ	20	E27	60	IP54	19,5	Прямая крышка, цилиндричес кий рассеиватель , фигурный рассеиватель	150x900	Круглосимметричная/син усная
ЛТУ03-20-008	КЛЛ	20	E27	60	IP54	30,0	Скошенная крышка, цилиндричес кий рассеиватель , матовая пленка	150x1500	Круглосимметричная/син усная
ЛТУ03-20-009	КЛЛ	20	E27	60	IP54	11,5	Скошенная крышка, цилиндричес кий рассеиватель , матовая пленка	150x500	Круглосимметричная/син усная
ЛТУ03-20-010	КЛЛ	20	E27	60	IP54	18,5	Скошенная крышка, цилиндричес кий рассеиватель , матовая пленка	150x900	Круглосимметричная/син усная
ЛТУ03-20-011	КЛЛ	20	E27	60	IP54	11,5	Прямая крышка, цилиндричес кий рассеиватель , матовая пленка	150x500	Круглосимметричная/син усная
ЛТУ03-20-012	КЛЛ	20	E27	60	IP54	18,5	Прямая крышка, цилиндричес кий рассеиватель , матовая пленка	150x900	Круглосимметричная/син усная
ЛТУ03-20-013	КЛЛ	20	E27	60	IP54	30,0	Прямая крышка, цилиндричес кий рассеиватель , матовая пленка	150x1500	Круглосимметричная/син усная

ЛТУ03-20-014	КЛЛ	20	E27	60	IP54	31,5	Скошенная крышка, цилиндрический рассеиватель, фигурный рассеиватель	150x1500	Круглосимметричная/синусная
ЛТУ03-20-015	КЛЛ	20	E27	60	IP54	31,5	Прямая крышка, цилиндрический рассеиватель, фигурный рассеиватель	150x1500	Круглосимметричная/синусная

Кривые распределения силы света

